

# El chatbot como apoyo a la información y orientación institucional de los estudiantes

Guillermo de Jorge<sup>1</sup>, Mercedes Bermudo<sup>2</sup> y Chema Luzón<sup>1</sup>

<sup>1</sup> Dpto. de Psicología Evolutiva y de la Educación (Facultad de Psicología-UNED)

<sup>2</sup> Re-inventa

# Esquema

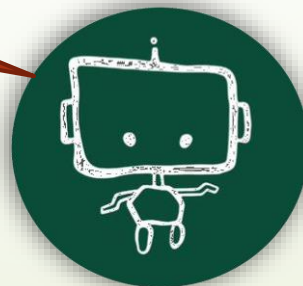
Lo que **NO** se ve de un asistente virtual (*chatbot*)

Otros asistentes virtuales en universidades españolas

Asistentes virtuales como **entrenadores** de aprendices









**IO**. Un asistente virtual para el **TFG de Psicología** (UNED)

Hola,  
soy **IO**



# Lo que **NO** se ve de un asistente virtual (chatbot)

*Desarrollo informático distribuido en varios sistemas y basado en técnicas computacionales usadas en el ámbito de la Ciencia Cognitiva*

-  **Espacios semántico-vectoriales** para representar el léxico en sus dimensiones importantes, aplicar técnicas multivariadas y también calcular similitudes. 
-  **Gramáticas** para reconocer ciertas estructuras gramaticales que son importantes para la identificación de la pragmática de la conversación (nombres, contenidos ajenas a la temática, datos importantes... ).
-  **Redes neuronales** para predecir propiedades de las producciones humanas. Por ejemplo, para realizar cierto tipo de categorizaciones, para identificar estados de ánimo... ).
-  **Técnicas de formalización** de los estados de una conversación.
-  **GallitoAPI** ([www.gallitoapi.net](http://www.gallitoapi.net)) para las fuentes de conocimiento externo: modelos vectoriales, redes neuronales, gramáticas, distancias de edición, etc.
-  **Dialogue Manager** (<http://dialogue.elsemanrico.es/especificaciones/index.html>) como intérprete de AIML extendido, formalizador de estados de la conversación y base de conocimiento interno. 

Han participado: **Facultad de Psicología-UNED:** Decanato y Dpto. Psicología Evolutiva y de la Educación  
**Re-Inventa** (<https://www.re-inventa.es/>)  
**OTRI** (Plan de Transferencia de Resultados)

# Otros asistentes virtuales en universidades españolas



05/07/2018



“La Universidad de Murcia ha presentado en sociedad a Lola, el chatbot que nace para guiar y ayudar a los futuros estudiantes de la UMU y de la Universidad Politécnica de Cartagena con todos sus trámites de preinscripción y matrícula.”



12/09/2019



La Universidad CEU Cardenal Herrera de Valencia se ha convertido en la primera de España en disponer de un asistente de voz personalizado para sus estudiantes. El servicio, bautizado 'Alexa abre el CEU', ha sido desarrollado junto a Amazon Web Services, y permite resolver, tanto en castellano como en inglés, dudas relacionadas con la actividad universitaria y realizar trámites académicos.



“Alexa, ¿qué actividades tengo la semana que viene?”

# Asistentes virtuales como **entrenadores** de aprendices

1



**Alexandria Public Schools delivers empathic training for teachers, leaders, and students**

Alexandria Public Schools is leading the way in innovation using virtual simulations to develop skills for teachers, students, and families.



**Orange County Public Schools provides immersive practice for aspiring school leaders**

In partnership with one of the top ten largest school districts in the nation, Mursion is developing an innovative simulation program for aspiring school leaders.

2



4



**School of Psychology and Speech Pathology**

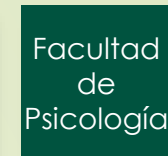


Meet Jim, a realistic computer simulation of an elderly, retired farmer with mild dementia. When speaking to Jim, he might not answer all of your questions, he could get angry or even cry when pressed for information, but it's all part of the training.

3



- **Grupo de Innovación Docente**  
*Smart and Adaptive Learning and Teaching (SALT-CG)*  
UNED-España
- **Grupo de investigación en el LSA**  
[www.elsemantico.es](http://www.elsemantico.es)
- **Semantia Lab**  
Lenguaje - Tecnología - Educación  
[www.semantialab.es](http://www.semantialab.es)



# Muchas gracias

---

Guillermo de Jorge

[gdejorge@psi.uned.es](mailto:gdejorge@psi.uned.es)

---

Chema Luzón

[jmluzon@psi.uned.es](mailto:jmluzon@psi.uned.es)

---

*Departamento de Psicología Evolutiva y de la Educación  
Facultad de Psicología (UNED)  
c/ Juan del Rosal, 10 (Ciudad Universitaria)  
28040 – MADRID*

---

# FIN